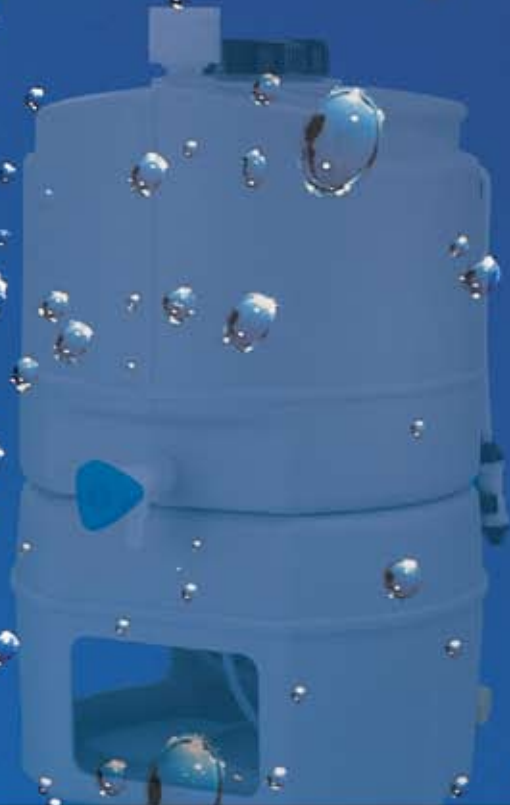


Das tägliche Reinstwasser. Selbst für anspruchsvolle Laboraufgaben.

# High-Tech compact! TKA Smart2Pure 12.



**Two in one.**  
**Reinstwasser ASTM I/II.**  
**Sofort und frisch.**



**WASSE|**  
**AUFBEF**

## ■ TKA Smart2Pure 12. Das Zauberwort, das normales Leitungswasser in Reinstwasser verwandelt.



### ■ Reinstwasser Typ ASTM I.

#### Zum Beispiel für

- Molekular- und Mikrobiologie, PCR, anorganische und organische Spuren
- für HPLC, ICP, TOC-Analysen

### ■ Reinwasser Typ ASTM II.

#### Zum Beispiel für

- Spülung von Laborgläsern
- Vorbereitung und Verdünnung von Puffern, Reagenzien, Gewebekulturmedien und Farbstoffen
- Probenvorbereitung für analytische Methoden wie Flammen AAS

### ■ Vorteil durch mehr Idee!

Was TKA Smart2Pure 12 von anderen in der Kompaktklasse unterscheidet:

#### Leistungsstark!

- Permeatleistung 12 l/h
- Fließrate 1,0 l/min

#### Wirtschaftlich auf Dauer!

- Wasseraufbereitung über getrennte Systeme, jede Einheit bei Bedarf einzeln über Schnellverschlüsse leicht austauschbar

#### Einheit 1

Vorbehandlungsmodul mit integrierter Revers-Osmose Membran

#### Einheit 2

Reinstwassermodul mit hochwertigen nuclear grade Harzen und langer Standzeit

#### Einfachste Bedienung!

- Reinstwasser einfach auf Knopfdruck – ohne Einstellen durch sich selbst kontrollierende Mikroprozessorsteuerung
- Grenzwerteingabe zur Sicherung der Reinstwasserqualität
- Schnittstelle RS 232
- Display schwenkbar in die ergonomisch beste Ableseposition

#### Universell zu platzieren!

- als Standgerät auf dem Labortisch
- oder auch als Wandgerät

#### Weltweit einzusetzen!

- ob 220/230 V oder 110/120 V oder andere, auch schwankende Stromspannungen – die automatische Spannungsanpassung versorgt das Gerät immer gleichbleibend mit 24 V

**TKA Smart2Pure 12.**  
**Reinstwasser auf Knopfdruck! Aufstellen, anschließen – fertig!**



**Wirtschaftlich!**

Zwei langlebige Module. Jede einzeln nur bei wirklichem Bedarf auszutauschen!

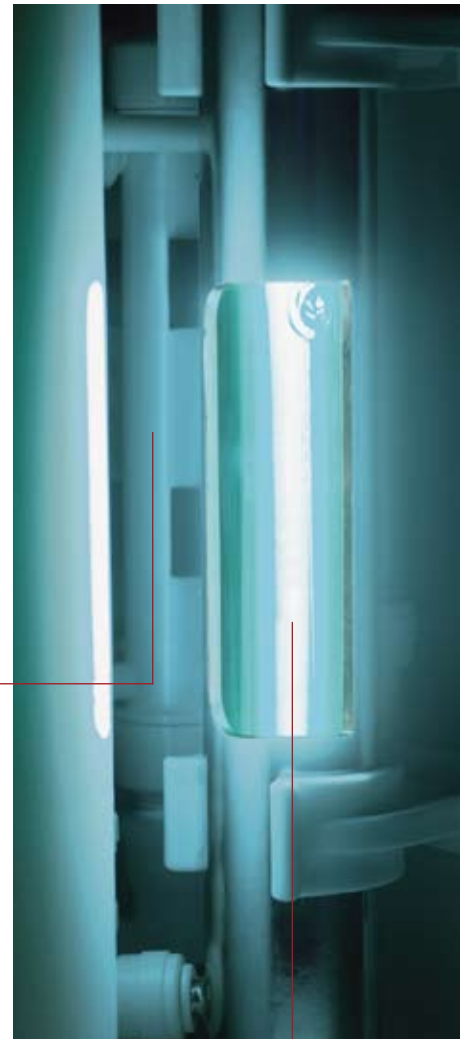
**Eins, zwei, drei...**

...sind die Module über Schnellverschlüsse zu wechseln.



**Platzsparend!**

Einfach auf den Labortisch gestellt oder direkt an der Wand angebracht.



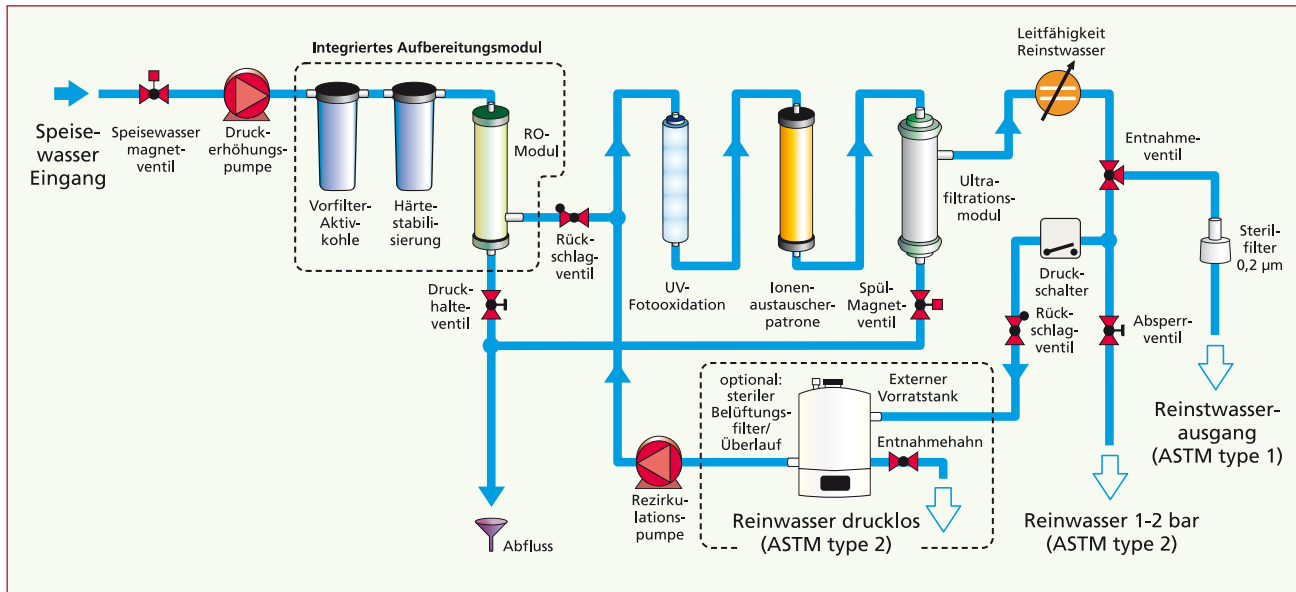
**Hochleistungsfilter!**

Optional mit großzügig dimensioniertem, integriertem Ultrafilter zur sicheren Entfernung von Pyrogenen und Nukleasen. Durch automatische Selbstreinigung ist ein Austausch erst nach Jahren erforderlich.

**UV-Oxidation 185/254 nm!**

Optional mit zusätzlicher UV-Oxidation zur Reduzierung von Mikroorganismen und deren Stoffwechselprodukten.

## Fließschema TKA Smart2Pure 12 UV/UF mit externem Tank.



### Absolut steril!

Reinstwasserentnahme über einen serienmäßigen Sterilfilter.



### Komfortabel!

Schwenkbares Display – deshalb immer gut ablesbar!

## Das Ergebnis: Reinstwasser in der Qualität, wie es gebraucht wird:

### Typ ASTM I

Reinstwasserherstellung für den kleinen Bedarf. Die Reinstwasserentnahme erfolgt über einen Sterilfilter.

Leitfähigkeit in $\mu\text{S}/\text{cm}$ :	0,055
Widerstand in $\text{M}\Omega \times \text{cm}$ bei 25 °C:	18,2
Bakteriengehalt in KbE/ml: Partikelgehalt:	< 1 < 1
Fließrate pro Minute:	1,0 Liter

### Typ ASTM II

**Stündlich 12 l.** Jederzeit entnahmebereit aus dem 30- oder 60-Liter-Tank.

Leitfähigkeit in $\mu\text{S}/\text{cm}$ :	0,067– 0,1
Widerstand in $\text{M}\Omega \times \text{cm}$ bei 25 °C:	15–10
Membranrückhaltequote für Keime, Bakterien, Partikel:	99 %
Fließrate pro Minute:	1,0 Liter

## TKA Standard Vorratstanks. Für 30 oder 60 Liter.



### Reinstwasser sicher und komfortabel bevorraten!

Eine ausgereifte und bewährte Tankkonstruktion mit vielen vorteilhaften Features:

#### Große Öffnung

- Für leichte und effektive Handreinigung mit einer Schraubkappe abgedichtet

#### Steriler Belüftungsfiler/Tanküberlauf

- Durch die zwei Sicherheitsfilter wird eine Kontamination aus der Umgebung durch Mikroorganismen verhindert
- Optional: mit CO<sub>2</sub>-Absorber, vermeidet TOC-Wert Erhöhung durch CO<sub>2</sub> Einzug

#### Polyethylen-Tank

- Reinstwasserbeständig, lichtundurchlässig und lebensmittelecht

#### Reinwasser Entnahmehahn

- Mit 24 cm Freiraum für praktische Wasserentnahme

#### Rezirkulationspumpe

- Die Rezirkulationspumpe dient zum Schutz des Reinstwassers vor Stillstandsverkeimung und Sicherung des niedrigen Leitwertes

#### Wandhalterung

- Für einfache, platz sparende Wandmontage

#### Konischer Bodenablauf

- Ermöglicht eine vollständige Entleerung und effiziente Reinigung bzw. Desinfektion

#### Vorratstank Standard

Volumen:	30 Liter	60 Liter
Material:	PE nach ME 8159 und NG2431 E, reinstwasserbeständig, lichtundurchlässig, lebensmittelecht	
Entnahme:	Lichte Höhe 240 mm	
Überlauf:	Schlauchanschluss d8	
Durchmesser:	388 mm	
Höhe:	606 mm	920 mm
Gewicht in kg (Standard):	6	7
Artikel Nr.	06.5040	06.5070

#### Zubehör für Tanks:

06.5001	Steriler Überlauf
06.5002	CO <sub>2</sub> -Absorber + Sterilfilter 0,2 µm
06.5003	Steriler Belüftungsfiler 0,2 µm
06.5006	UV-Lampe für Tank
06.5015	Wandhalterung für Vorratstank 30 l
06.5016	Wandhalterung für Vorratstank 60 l



## Technik

	TKA Smart2Pure 12 Standard	TKA Smart2Pure 12 UF*	TKA Smart2Pure 12 UV**	TKA Smart2Pure 12 UF/UV
Permeatleistung bei 15 °C:	12 l/h	12 l/h	12 l/h	12 l/h
Fließrate:	1,0 l/min	0,6 l/min	1,0 l/min	0,6 l/min
Betriebsdruck in bar, min/max:	1–6 bar	1–6 bar	1–6 bar	1–6 bar
ASTM I Leitfähigkeit:	0,055 µS/cm	0,055 µS/cm	0,055 µS/cm	0,055 µS/cm
Widerstand bei 25 °C:	18,2 MΩ×cm	18,2 MΩ×cm	18,2 MΩ×cm	18,2 MΩ×cm
TOC Wert:	5 – 10 ppb	5 – 10 ppb	1 – 5 ppb	1 – 5 ppb
Bakteriengehalt in KbE/ml:	< 1	< 1	< 1	< 1
Partikelgehalt:	< 1	< 1	< 1	< 1
Endotoxine in EU/ml:		0,005		0,005
ASTM II Leitfähigkeit:	0,067–0,1 µS/cm	0,067–0,1 µS/cm	0,067–0,1 µS/cm	0,067–0,1 µS/cm
Widerstand bei 25 °C:	15 – 10 MΩ×cm	15 – 10 MΩ×cm	15 – 10 MΩ×cm	15 – 10 MΩ×cm
Anschlussspannung:	automatische Spannungsanpassung auf 24 V		automatische Spannungsanpassung auf 24 V	
Anschlussleistung:	0,06 kW	0,06 kW	0,06 kW	0,06 kW
Anschlussgröße:	R 3/4"	R 3/4"	R 3/4"	R 3/4"
Maße B x T x H in mm:	305 x 300 x 545	305 x 300 x 545	305 x 300 x 545	305 x 300 x 545
Gewicht:	22 kg	22 kg	22 kg	22 kg
<b>Artikel-Nr. Leistung 12 l/h</b>	<b>08.2120</b>	<b>08.2121</b>	<b>08.2122</b>	<b>08.2123</b>

\* Mit zusätzlichem Ultrafilter

\*\* Mit zusätzlicher UV-Photooxidation 185/254 nm

### Verbrauchsmaterial und Zubehör

Vorbehandlung (Härtestabilisierung / Aktivkohle / Vorfilter 5 µm)

Artikel-Nr. 09.4001

Wandhalter für Smart2Pure 12

Artikel-Nr. 09.2212

Vorbehandlungsmodul mit RO Membran, 12 l/h

Artikel-Nr. 09.2012

Reinstwasser-Kartusche

Artikel-Nr. 09.1020

Sterilfilter

Artikel-Nr. 09.1003

Ihr Ansprechpartner:



TKA Wasseraufbereitungssysteme GmbH

Stockland 3

56412 Niederelbert / Germany

Telefon: 0 26 02 / 10 69 9-0

Telefax: 0 26 02 / 10 69 9-50

eMail: info@tka.de

www.tka.de